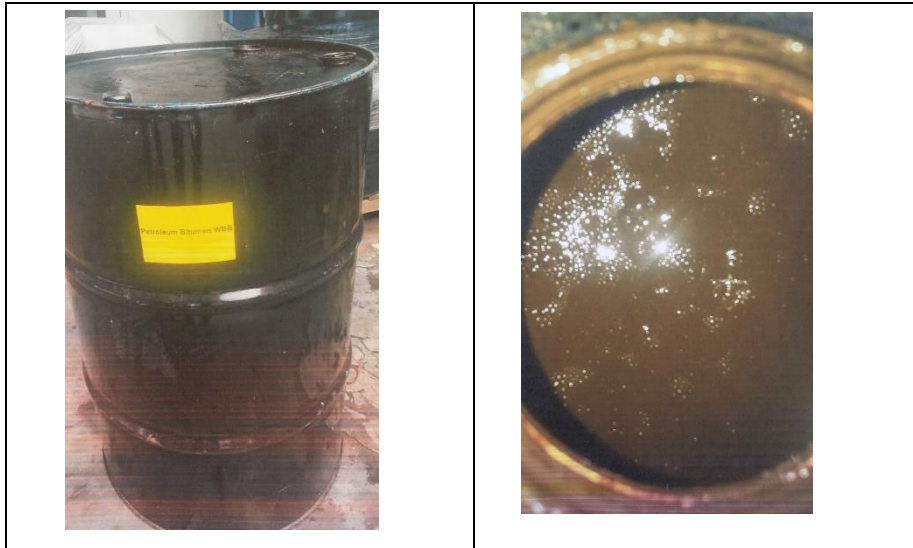


Dagangan : BITUMINOUS MIXTURE BASE ON PETROLEUM BITUMEN Nama Perdagangan : Petroleum Bitumen Jenama : Petroleum Bitumen WBB	Kod Tarif (Perintah Duti Kastam 2012) : 2715.00 900 (PDK 2012) 2715.00.90 00 (PDK 2017) Tarikh Kelulusan : 03 April 2017
--	---

Keterangan barangan :

Barangan dinamakan sebagai *Bitumen WBB*. Berdasarkan maklumat dan gambar yang dikemukakan oleh syarikat, barangan dalam bentuk cecair likat berwarna gelap yang diimport dalam drum berukuran 200kg.

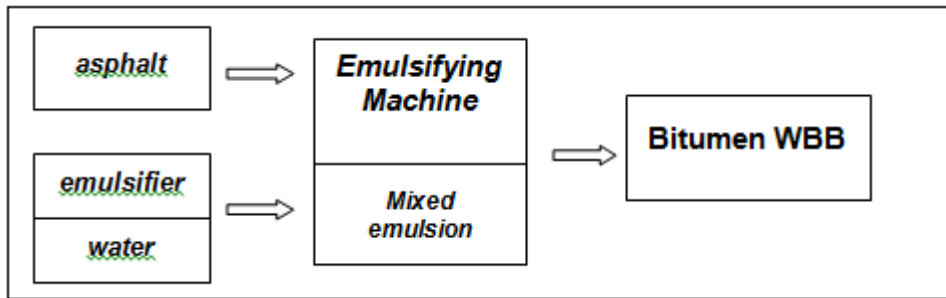
Gambar barangan adalah seperti berikut :



Keterangan dan spesifikasi barangan berdasarkan MSDS dan *Certificate of Analysis* yang dikemukakan oleh syarikat adalah seperti berikut :

<i>Product Name</i>	<i>Petroleum Bitumen WBB</i>
<i>Composition/Information on Ingredient:</i> <ul style="list-style-type: none"> - <i>Asphalt</i> 40% - <i>Emulsifier</i> 10% - <i>Water</i> 50% 	
<i>Physical and Chemical Properties</i> <ul style="list-style-type: none"> - <i>Appearance</i> <i>Dark brown emulsion</i> - <i>Odor</i> <i>No irritating odor</i> - <i>Solubility</i> <i>(20°C) Soluble in water</i> - <i>pH Value</i> 6.5 - 7.5 - <i>Boiling Point Range</i> 100°C - <i>Viscosity</i> 2 dpaS (<i>decipascal second</i>) 	

Manufacturing Process Flow Chart bagi barangan ini adalah seperti berikut :



Berdasarkan *Manufacturing Process* di atas, *asphalt* dan *mixed emulsion* (*emulsifier* & *water*) akan dicampur/diproses dalam *Emulsifying Machine* bagi menghasilkan barangan iaitu Bitumen WBB.

Mengikut maklumat yang dikemukakan oleh syarikat, barangan (Bitumen WBB) merupakan bahan *intermediate* di mana ia akan dicampur dengan bahan-bahan lain iaitu *polyurethane*, *natural rubber* dan *emulsifier* untuk diproses bagi menghasilkan barangan siap iaitu *elastic waterproof membrane*.

Ketetapan

Ketua Pengarah Kastam memutuskan barangan ini sesuai diperjeniskan di bawah kod tariff **2715.00 900 (PDK 2012)/2715.00.90 00 (PDK2017)** sebagai ***bituminous mixture base on petroleum bitumen*** berdasarkan alasan-alasan berikut :

- (i) Barangan dihasilkan daripada campuran *asphalt* dan *emulsion* (*emulsifier* & *water*). Berdasarkan Maklumat dalam MSDS dan *Certificate of Analysis* daripada syarikat, barangan terdiri daripada 40% *asphalt*, 10% *emulsifier* dan 50% air.
- (ii) Analisis pakar mengesahkan barangan adalah cecair berwarna coklat gelap terdiri daripada air dan 50% bahan tidak meruap yang mengandungi *asphalt* dan *surfactant*.
- (iii) *Asphalt* adalah bitumen yang terhasil daripada proses *distillation of crude petroleum* seperti yang dijelaskan dalam HS EN 2012, *Chapter 27* mukasurat V-2713-1 seperti berikut :

27.13 - *Petroleum coke, petroleum bitumen and other residues of petroleum oil, or of oils obtained from bituminous minerals.*

.....
(B) *Petroleum bitumen (also known as petroleum pitch, refinery pitch, petroleum asphalt) is usually obtained as a residue of the distillation of crude petroleum.*
.....

Berdasarkan penjelasan di atas, *asphalt* atau *petroleum bitumen* adalah *product of oil refining*.

- (iv) Oleh itu, barangan tidak sesuai diperjeniskan di bawah kod tarif 2713.20 000 sebagai *petroleum bitumen* seperti yang dicadang oleh syarikat. Ini adalah kerana barangan iaitu Bitumen WBB adalah produk yang dihasilkan dengan mencampur *asphalt* (iaitu *product of oil refining*), *emulsifier* dan air.

- (v) Barangan merupakan bahan mentah yang akan dicampur dengan bahan lain untuk menghasilkan barang siap iaitu *elastic waterproof membrane*.
- (vi) Berdasarkan keterangan dan fakta di atas serta analisis pakar, barangan didapati lebih sesuai diperjeniskan di bawah *heading* 27.15 yang mendapat liputan dalam EN HS 2012 mukasurat V-2715-1 seperti berikut :

27.15 – Bituminous mixtures based on natural asphalt, on natural bitumen, on petroleum bitumen, on mineral tar or on mineral tar pitch (for example, bituminous mastics, cut-backs).

The bituminous mixture of this heading include:

- (1) *Cut-backs consisting generally of 60% or more of bitumen with solvent. They are used for road surfacing.*
- (2) ***Emulsions or stable suspension of asphalt, bitumen, pitch or tar, in water, of the kinds used in particular for road surfacing, etc.***

Mastics of asphalt and other bituminous mastics, as well as similar bituminous mixtures incorporating mineral substances such as sand or asbestos. These substances are used for caulking, as moulding materials, etc.