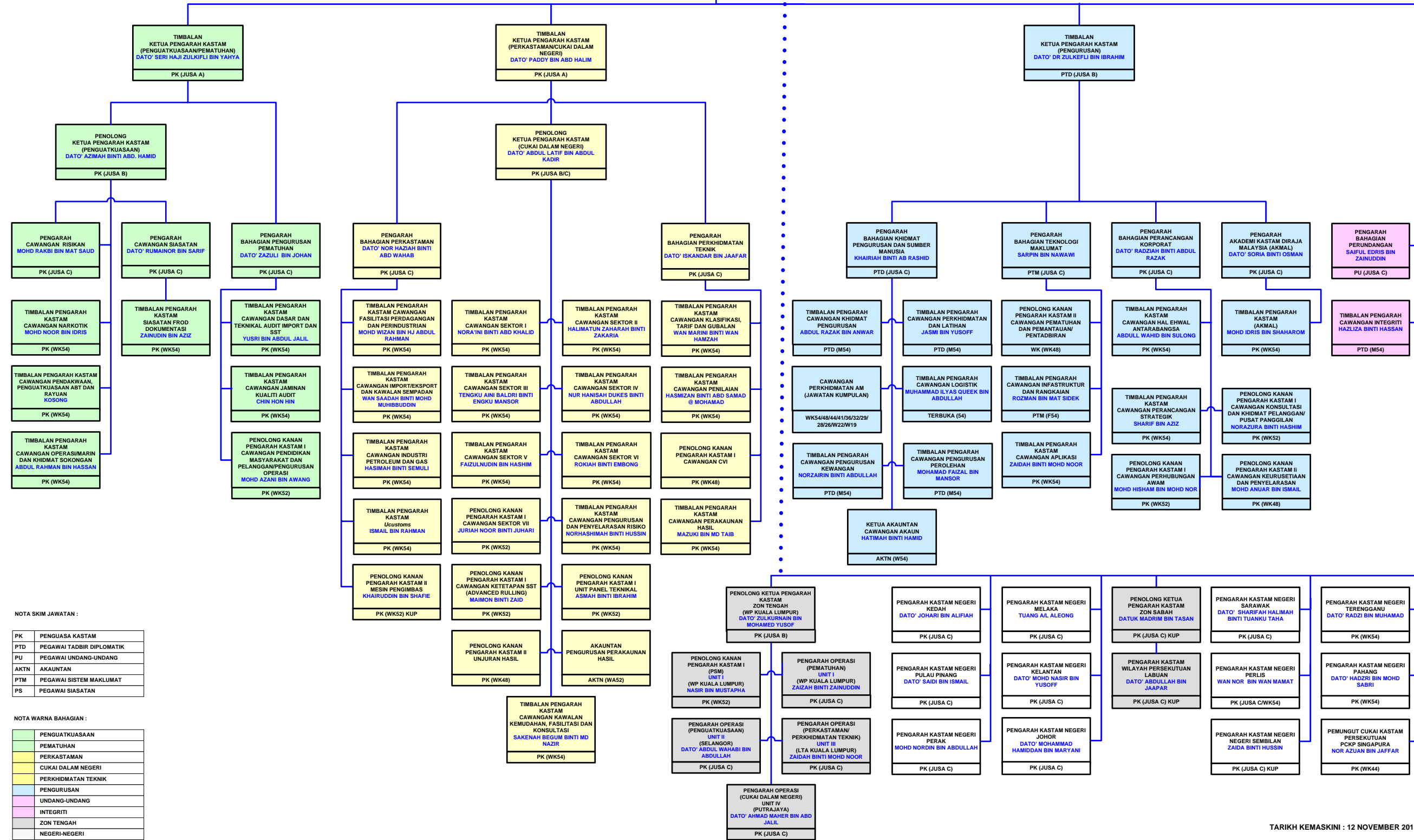




CARTA ORGANISASI JABATAN KASTAM DIRAJA MALAYSIA

Lampiran A

**KETUA PENGARAH KASTAM
MALAYSIA
(TURUS II)
DATO' SRI SUBROMANIAM A.L. THOLASY**



NOTA SKIM JAWATAN :

PK	PENGUASA KASTAM
PTD	PEGAWAI TADBIR DIPLOMATIK
PU	PEGAWAI UNDANG-UNDANG
AKTN	AKAUNTAN
PTM	PEGAWAI SISTEM MAKLUMAT
PS	PEGAWAI SIASATAN

NOTA WARNA BAHAGIAN :

Green	PENGUATKUASAAN
Yellow	PEMATUHAN
Light Green	PERKASTAMAN
Light Yellow	CIKAI DALAM NEGERI
Light Blue	PERKHIDMATAN TEKNIK
Light Purple	PENGURUSAN
Light Orange	UNDANG-UNDANG
Light Pink	INTEGRITI
Light Grey	ZON TENGAH
Light Blue-White	NEGERI-NEGERI

TARIKH KEMASKINI : 12 NOVEMBER 2018